



VACUCLEAN

SISTEMUL CENTRALIZAT DE ASPIRATIE DE LA REHAU

MICROFAUNA DIN PRAFUL CASEI (ACARIENII)



Aproximativ 25% din reactiile alergice sunt datorate acarienilor. Statistic inseamna al doilea loc ca si cauza a alergiilor, dupa polen.

Simptomele tipice ale alergiei la praful din casa includ lacrimari, secretii nazale, tuse, astm alergic si afectiuni ale pielii. Aceste simptome sunt cauzate de excretiile microscopice ale acarienilor, care sunt o componenta a prafului din case.



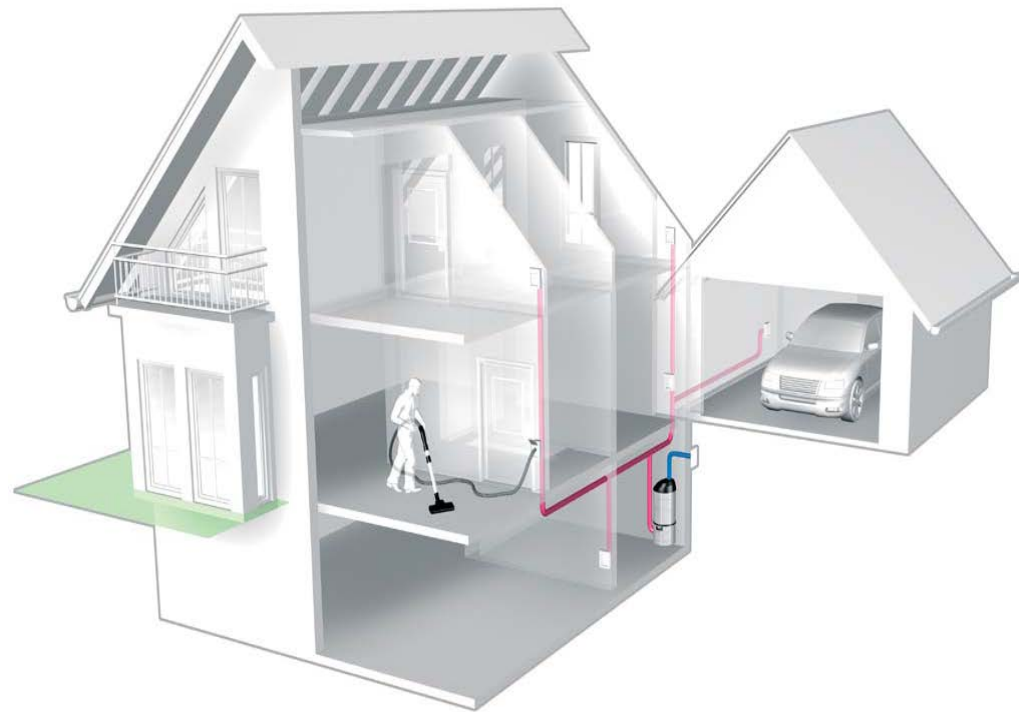
Aspiratoarele conventionale retin praful vizibil, insa particulele fine care sunt daunatoare sanatatii si trec prin filtrul aparatului, sunt doar vehiculate prin aspirator apoi se intorc in aerul din incapere, pe care il respiram.

VACUCLEAN inlatura acest dezavantaj deoarece microparticulele de praf aspirate nu sunt evacuate inapoi in incapere, ci direct in exteriorul locuintei, prin intermediul sistemul de tubulatura RAUPIANO PLUS.

CE ESTE VACUCLEAN?

VACUCLEAN este un sistem de aspirare centralizata, care permite curatirea rapida a spatiilor interioare printr-un procedeu usor de manevrat, care elimina complet murdaria, praful si microorganismele aspirate.

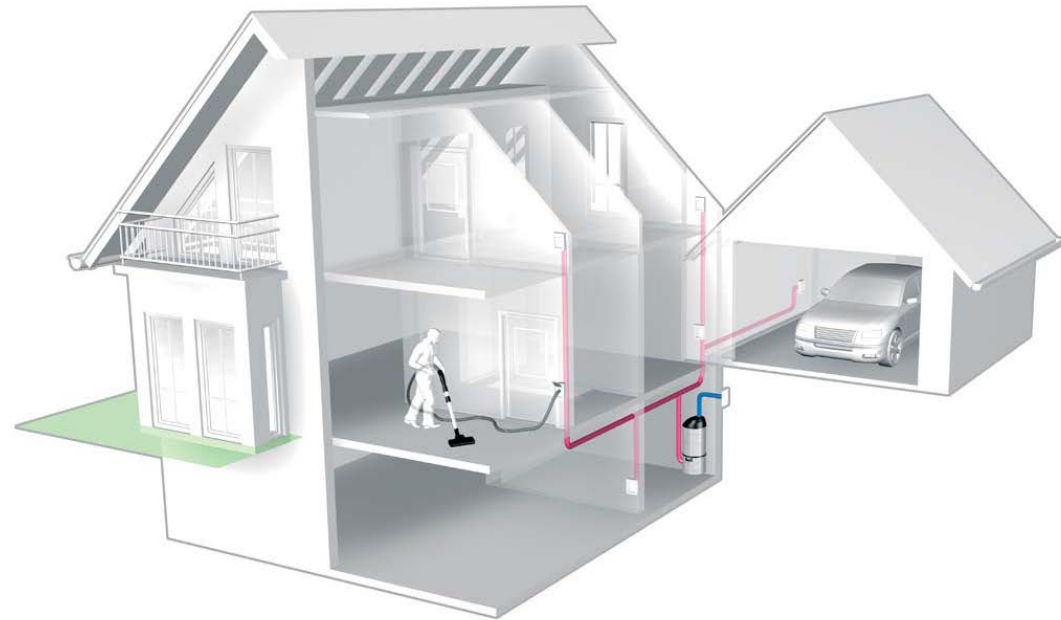
- Sistem silentios pt. spatiul locuit
- Asigura conditii de igiena deosebita
- Consum energetic redus
- Eficienta si productivitate in exploatare
- Fiabilitate



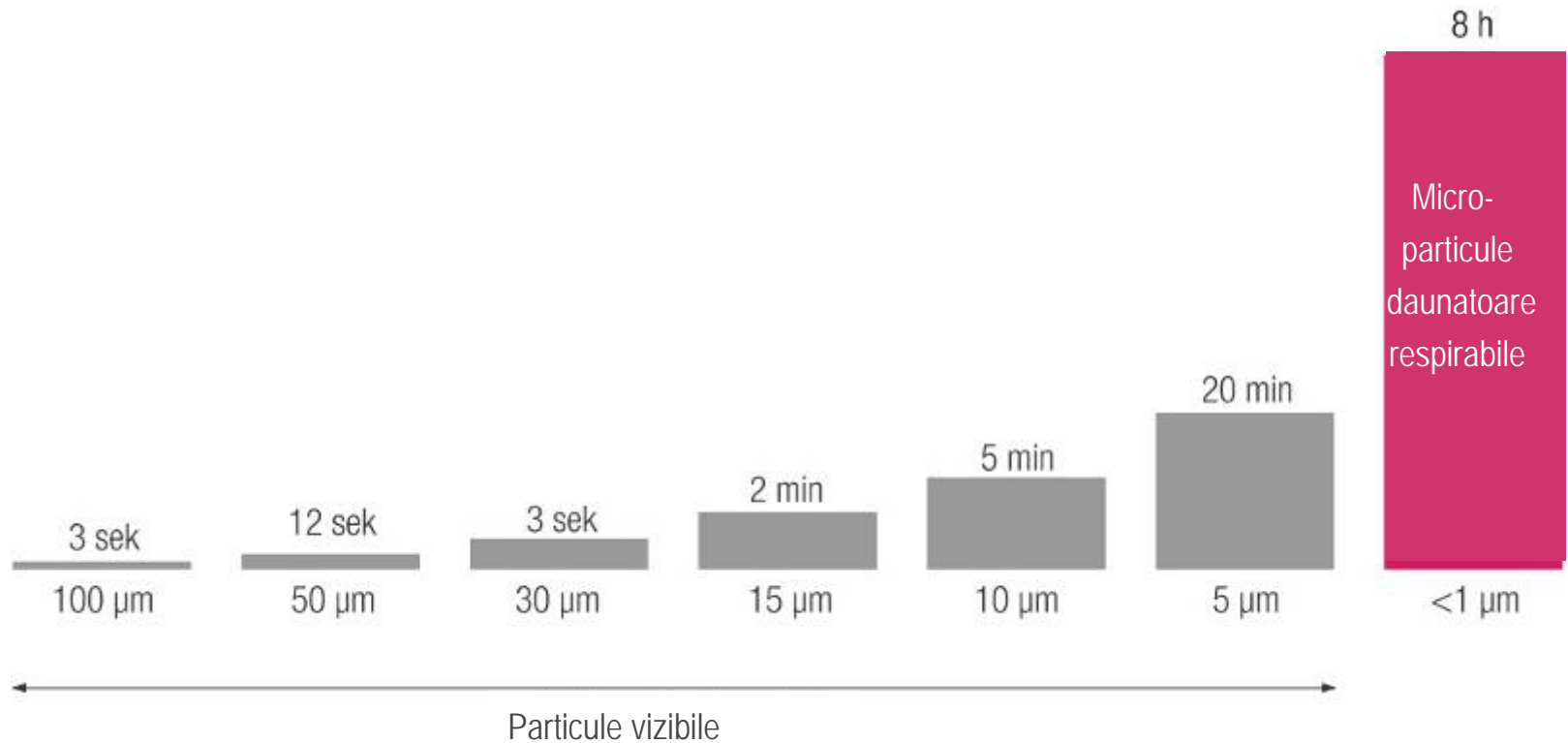
CUM FUNCTIONEAZA SISTEMUL VACUCLEAN?

Murdaria este transportata prin intermediul prizei de aspiratie si a tubulaturii catre unitatea centrala de aspirare.

Aerul este filtrat, iar microparticulele ce nu pot fi retinute sunt indepartate catre exterior.



TIMPUL DE DEPUNERE A PARTICULELOR DE PRAF DIN AER



GENERALITATI

- Produs in Germania
- Aspect placut
- Capacitate mare de aspiratie
- Inscrisiionat REHAU
- 3 tipo-dimensiuni:
 - Model 2000
 - Model 3000
 - Model 4000



AVANTAJE TEHNICE

- Corp lucios, din otel inox (protectie anticoroziva)
- Conexiunea tubulaturii de aspiratie in partea stanga sau dreapta
- Deconectare automata la consumarea carbunilor (protectie colector)
- Durata mare de viata a motorului
- Pornire asistata electronic
- Valva ajutatoare pe aspiratie (protejarea motorului)
- Atenuator de zgomot atasat
- Tubulatura de evacuare DN 75 (reducerea zgomotului)
- Marcaj GS / CE
- Protectie termica (prevenirea supraincalzirii)
- Putere mare de aspirare datorita unor motoare puternice
- Dispozitiv de pornire la alegere, prin unde radio sau cablu



FUNCTIONARE

Comanda radio

- Pornire/Oprire folosind telecomanda
- Repeater-ul maresta raza de actiune a telecomenzii
- Activare selectiva, prin componentele adecvate
- Oprire de siguranta dupa 15 min
- Pornire repetativa la utilizator



Comanda prin cablu

- Pornire automata prin conectare la priza de aspiratie
- Necesara instalarea cablului de comanda
- Prize speciale pentru conectarea cablului de comanda

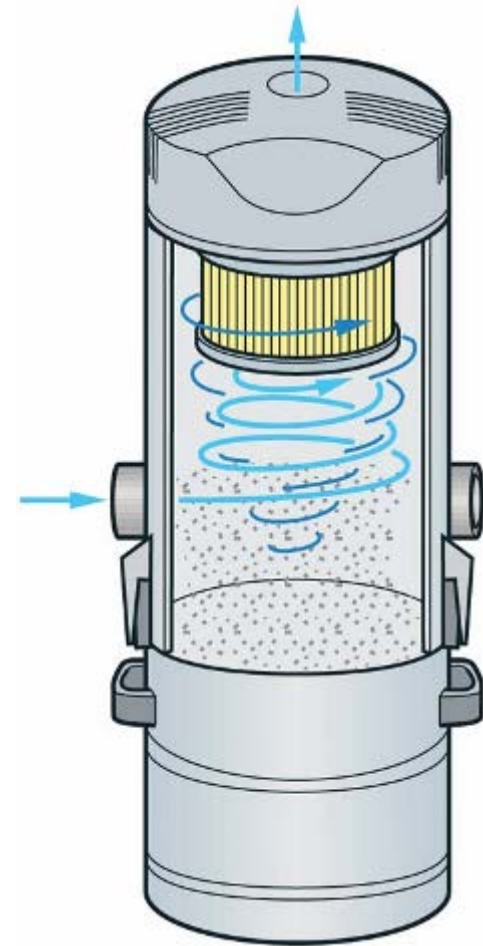
PRINCIPIUL DE FILTRARE

Separare superioara a prafului prin:

- Filtru cu ciclonare pt. particulele grosiere
- Cartus filtrant pentru particulele fine

Avantajele cartusului filtrant:

- Capacitate mare de aspirare
- Evitarea bombardamentului cu particule, datorita asezarii speciale a cartusului filtrant in interiorul aparatului
- Refolosibil dupa curatare
- Usor de intretinut
- Capacitate de filtrare constanta in timp



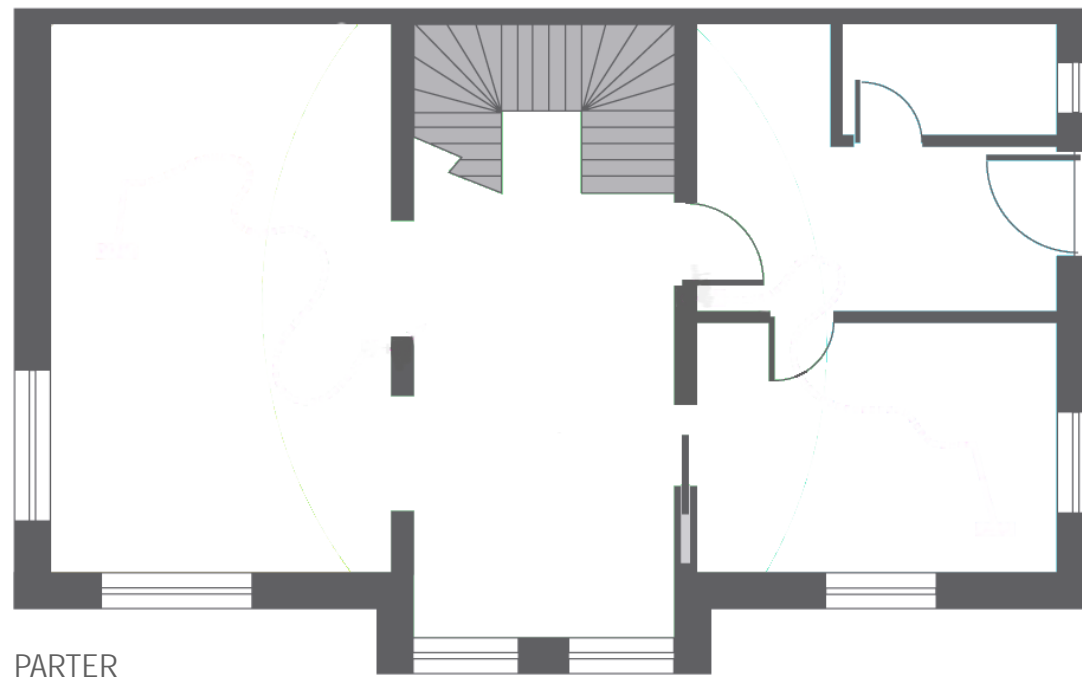
OBIECTIVELE PROIECTARII

- Deservirea tuturor suprafetelor (garaj,...)
- Traseu de tevi cat mai scurt
- Numar cat mai redus de prize de aspiratie
→ Dimensionarea unitatii centrale



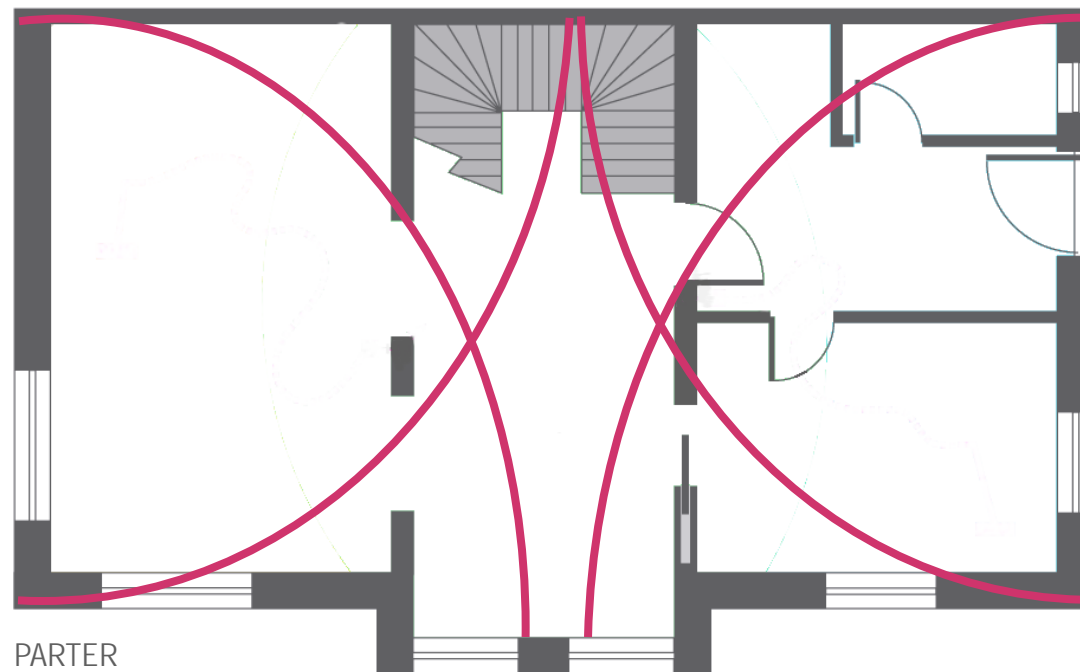
DIMENSIONARE SIMPLA

- ☆ Obținerea planului de arhitectura



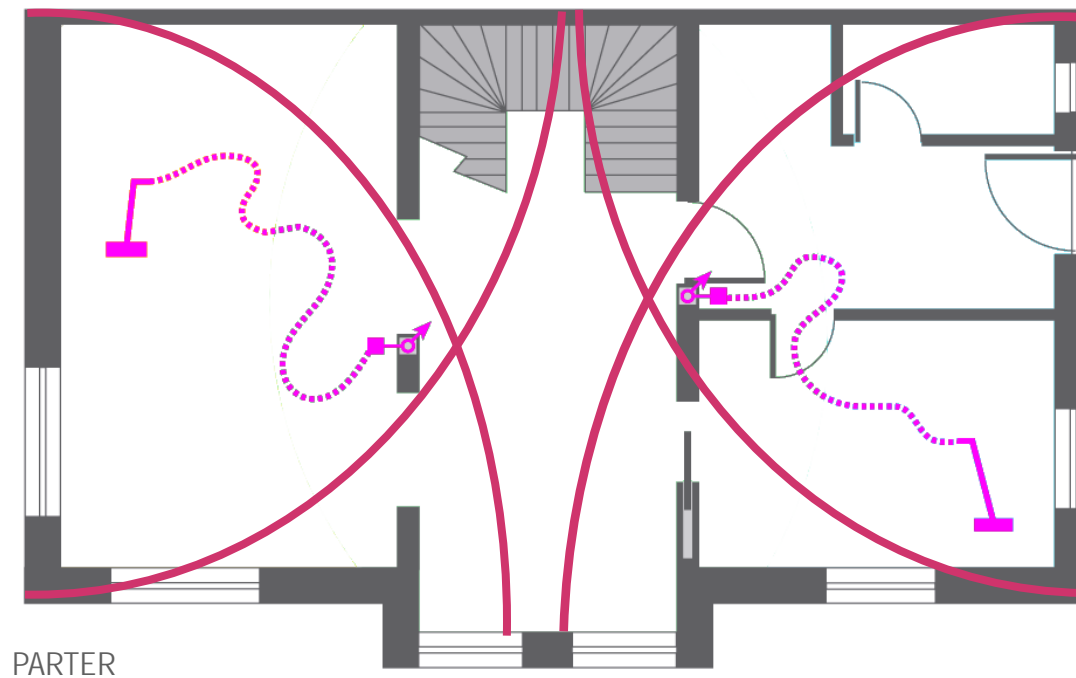
DIMENSIONARE SIMPLA

- ⌚ Trasarea unui arc de cerc avand raza cat a furtunului de aspirare, mai puțin 1m
- ⌚ Se foloseste un compas centrat in colturile externe ale cladirii



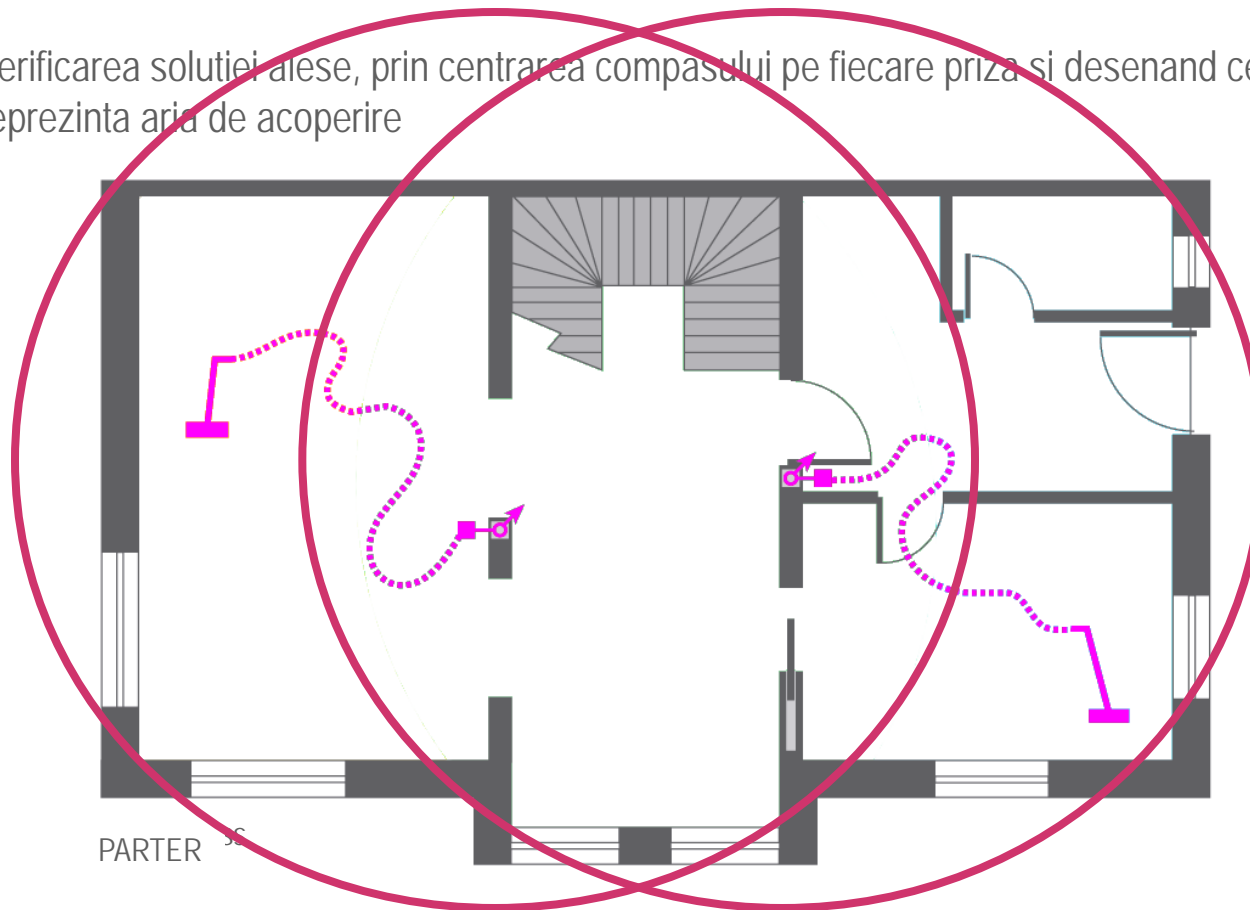
DIMENSIONARE SIMPLA

- ⌚ Prizele de aspirare se prevad in zonele de suprapunere a arcelor de cerc



DIMENSIONARE SIMPLA

- ⊕ Verificarea solutiei alese, prin centrarea compasului pe fiecare priza si desenand cercul ce reprezinta aria de acoperire



ETAPELE DIMENSIONARII

- ☆ Obținerea planului de arhitectura
- ✂ Trasarea unui arc de cerc având raza cât a furtunului de aspirare, mai puțin 1m
- 🕒 Prizele de aspirație se prevăd în zonele suprapuse
→ în cazul în care nu există zone de suprapunere, trebuie instalate prize suplimentare
- 🕒 Alegerea locului de instalare a unității centrale
- 🕒 Determinarea lungimii de tubulatură (practic lungime echivalentă) de la unitatea centrală până la cea mai îndepărtată priză de aspirație, plus lungimea tubulaturii de evacuare a aerului în exterior
- 🕒 Stabilirea tipului de aparat

DIMENSIONARE SIMPLA

Observatii:

- se tine cont de amenajarea interioara preconizata
- in apropierea unei usi (pentru a putea curata mai multe camere)
- Prizele de aspirare:
 - Prize de perete (aceasi inaltime de montaj ca si prizele de electricitate)
 - Prize de pardoseala (inaltimea de instalare comparabila cu grosimea covorului)
 - Fante pentru aspirarea murdariei maturate (Vac-Pan)

LOCUL DE INSTALARE AL UNITATII CENTRALE

- incapere anexa
- uscata
- ferita de inghet
- spatiu necesar pentru curatirea colectorului de praf
- posibilitatea pozarii tubulaturii de evacuare (inclusiv amortizorul de zgomot) catre exteriorul cladirii
- conexiune la reseaua electrica 220V

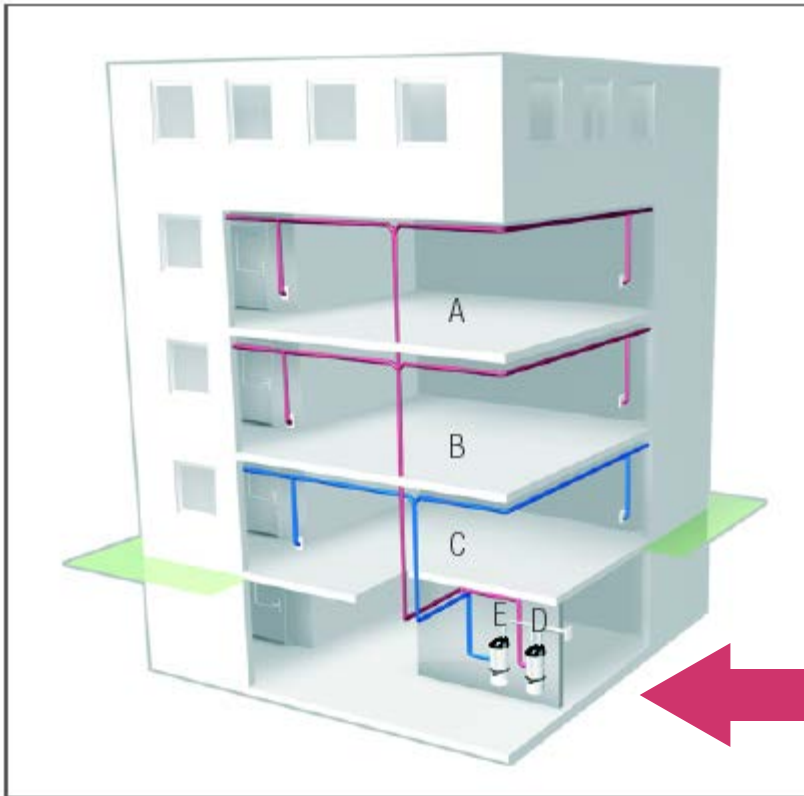


CARACTERISTICI TEHNICE

Tip aparat	2000 243502-001	3000 243512-001	4000 243522-001
Număr utilizatori simultani	1	1	2
Nr. max doze aspirare	15	20	25
Lungime max teavă (m)	80	100	120 (1 utilizator) 80 (2 utilizatori)
Comanda prin radio	da	da	da
Putere preluare max.(W)	1350	1600	2 x 1600
Tensiune (V)	220/240	220/240	220/240
Frecvență (Hz)	50	50	50
Siguranță electrică (A)	10 (de preferință 16)	10 (de preferință 16)	16
Clasă protecție	I	I	I
Denumire/Simbol	KEMA, GS, CE	KEMA, GS, CE	KEMA, GS, CE
Airwatt*	530	580	2 x 580
Subpresiune max (kPa)	28	32	32
Curent vol. max. (m ² /h)	220	240	2 x 240
Termoprotecție	da	da	da
Supapă de subpresiune	da	da	da
Calc. ore funcționare	nu	da	da
Filtru ciclon	da	da	da
Filtru-cartuș (cm ²)	2500	2500	8000
Volum recipient praf (dm ³)	30	45	45
Dimensiuni aparat (TxBxH) (cm)	39 x 44 x 92	39 x 44 x 104	39 x 44 x 116
Ambalare (T x B X H) (cm)	47 x 48,5 x 99	47 x 48,5 x 111	47 x 48,5 x 123
Domeniu de utilizare**	Casa 1 locuință	Mai multe loc.	Hotel mic/Birouri

Cifrele date in „air watts” reprezinta criteriul decisiv pe baza caruia se evalueaza capacitatea de aspirare.

CLADIRE DE BIROURI



- A Zona de curatare 1
- B Zona de curatare 2
- C Zona de curatare 3
- D Tip aspirator 4000 (curata zona 1 si 2)
- E Tip aspirator 2000 (curata zona 3)

DIMENSIONARE SIMPLA

Tubulatura de aspiratie

- RAUPIANO PLUS DN 50
- Cot la 90° pentru conectarea la priza de aspiratie
- Coturi 2 x 45° pe traseul tubulaturii (proprietati aerodinamice sporite)
- Ramificatii la 45°
- Conexiune la unitatea centrala prin manson dublu RAUPIANO PLUS
- Conexiune stanga/dreapta la unitatea centrala
- Tubulatura de evacuare in exterior



DIMENSIONARE SIMPLA

Tubulatura de evacuare a aerului

- RAUPIANO PLUS DN 75
- Conexiune directa la unitatea centrala
- Instalarea unui amortizor de zgomot
- Marirea diametrului tubulaturii la trecerea prin peretele exterior (DN 110)
- Tipul 4000 necesita 2 tubulaturi de evacuare si 2 amortizoare de zgomot



MONTAJ

PRIZA DE ASPIRATIE

Instalarea cadrului de montaj cu tubul de aspirare in zidarie.

Inserarea si fixarea prizei de aspirare dupa finisarea tencuielii (exista capace de protectie in timpul lucrarilor de finisaj a peretelui).

Atentie:

Fixarea cadrului de montaj este necesara atat vertical cat si orizontal.



MONTAJ

TUBULATURA DE ASPIRATIE

- Asezarea in slituri ale peretelui, goluri pt. coloane etc.
- Distanțe de prindere in coliere:
 - tevi orizontale: 0,5 m
 - tevi verticale: 1,0 m



MONTAJ

TUBULATURA DE ASPIRATIE

- Imbinare impotriva directiei de curgere
- Posibilitatea de curatire a tevilor:
Se instaleaza o ramificatie la $45^\circ + 1$ dop
in locul unui cot la 45°



MONTAJ

TUBULATURA DE ASPIRATIE

- Instalarea ramificatiilor cu ramura in sus, sau in plan orizontal



„BASIC SUCTION SET“ & „BASIC SUCTION SET K“



„BASIC SET“ & „BASIC SET K“



„ASH-POT“ – preseparator pentru impuritatile grosiere



„VAC-PAN“ – prize de aspirare a murdariei maturate



INLOCUIREA CARBUNILOR (PERIILOR)



„PERII“ sau CARBUNI



CARTUSUL FILTRANT



SISTEMUL DE COMANDA PRIN UNDE RADIO



TELECOMANDA CU UNDE RADIO



„REPEATER-ul“



MODULUL DE COMANDA (UNITATEA DE RECEPTIE)



AVANTAJELE DVS:

- Solutia optima pentru:
 - Spatii care cer curatenie si liniste deosebita: spitale, sanatorii, camine de batrani, cabinete medicale, laboratoare
 - Spatii de productie cu cerinte ridicate de igiena (industria electronica, farmaceutica etc.)
 - Suprafete mari sau aspirate frecvent: hoteluri, pensiuni, sali de conferinte, teatre si cinematografe
- Un nou segment de piata (persoane cu alergii, persoane care se ingrijesc in mod deosebit de aspectele igienice ale locuintei, persoane sensibile la zgomot)
- Vanzare suplimentara fara cheltuieli in plus
- Integrarea intr-un domeniu de viitor si
cu o dinamica semnificativa



ARGUMENTE DE VANZARE

- aspirare extrem de silentioasa
- capacitate de aspirare ridicata si constanta in timp
- utilizare usoara si rapida
- curatarea cartusului filtrant numai de 2-3 ori pe an
- curatire igienica, deoarece particulele microscopice sunt expulzate in exterior
- ideal pentru persoanele care au alergii sau astm
- creste valoarea imobilului in care este inglobat
- calitate de top